

Línea de Cocción Modular 700XP Freidora a gas top, 1 cuba 7 litros

ARTÍCULO # _____

MODELO # _____

NOMBRE # _____

SIS # _____

AIA # _____


371066 (E7FRGD1B00)

 Freidora a GAS top 7 lt.
 cuba en "V" (quemadores
 externos), con 1 cuba y 1
 cesto

Descripción

Artículo No. _____

- Superficie de cocción prensada en una sola pieza en acero inoxidable de 1,5 mm con ángulos redondeados
- Paneles exteriores en acero inoxidable con acabado Scotch-Brite
- Paneles laterales y trasero en una sola pieza para una mayor durabilidad y estabilidad
- Cortes láser en los laterales para un ajuste perfecto entre unidades
- Grifo para descarga del aceite
- Control termostático de la temperatura con termostato de seguridad para proteger contra sobrecalentamientos
- Rango de temperatura de 105°C a 185°C
- Cuba en forma de V con calentamiento indirecto, quemadores externos en acero inoxidable de alta eficiencia con combustión optimizada, dispositivo de fallo de llama, protección de piloto y encendido piezo-eléctrico

Características técnicas

- La unidad se puede montar sobre bases armario abiertas, soportes a puente o cocina suspendida.
- Cuba embutida en forma de V.
- Elementos de calentamiento en acero inoxidable de alta eficiencia (7 kW), con dispositivo de fallo de llama, adheridos a la parte exterior de la cuba.
- Regulación termostática de la temperatura hasta un máximo de 185 C°.
- Dispositivo de fallo de llama por cada quemador.
- Termostato de protección por sobrecalentamiento como estándar en todas las unidades.
- Drenaje del aceite a través de un grifo situado en el frontal de la cuba.
- Todos los principales componentes están situados en la parte frontal de la unidad para facilitar el mantenimiento.
- Encendido piezo eléctrico para una seguridad añadida.
- El aparato puede usarse con gas natural o GLP, inyectores de conversión proporcionados como estándar.
- Protección contra el agua IPX 4.
- Herramienta de monitoreo de calidad de aceite portátil opcional (código 9B8081) para una gestión eficiente del aceite.
- Adecuado para la instalación en el mostrador.

Construcción

- Interior de la cuba con esquinas redondeadas para facilitar la limpieza.
- Todos los paneles exteriores son en acero inoxidable con acabado Scotch Brite.
- Plano de trabajo en acero inoxidable en una sola pieza prensada de 1,5 mm de espesor.
- Los bordes laterales de la máquina son en ángulo recto para una unión perfecta entre unidades, eliminando huecos y posibles infiltraciones de suciedad.

accesorios incluidos

- 1 de Cesto para freidoras top PNC 921608 y monobloque de 7 lt

accesorios opcionales

- Kit de sellado de juntas PNC 206086 ☐
- Conducto de humos, diámetro 120 mm PNC 206126 ☐
- Aro para condensador de humos, diámetro 120mm PNC 206127 ☐

Aprobación: _____

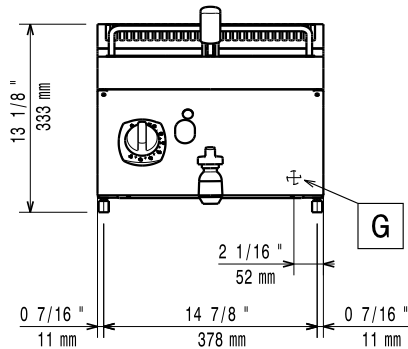
- Soporte para sistema a puente 800 mm PNC 206137 ☐
- Soporte para sistema a puente 1000 mm PNC 206138 ☐
- Soporte para sistema a puente 1200 mm PNC 206139 ☐
- Soporte para sistema a puente 1400 mm PNC 206140 ☐
- Soporte para sistema a puente 1600 mm PNC 206141 ☐
- Soporte para sistema a puente 400 mm PNC 206154 ☐
- Alzatina de humos 400mm PNC 206303 ☐
- Pasamanos laterales, derecho e izquierdo PNC 206307 ☐
- PASAMANO TRASERO 800MM - MARINE PNC 206308 ☐
- Condensador de humos para medio módulo, diámetro 120mm PNC 206310 ☐
- Chimenea de rejilla, 400mm (700XP/900XP) PNC 206400 ☐
- KIT G.25.3 (NL) INYECTORES DE GAS PARA FREIDORAS 900 PNC 206467 ☐
- 2 paneles cobertura lateral para elementos top PNC 216277 ☐
- Cesto para freidoras top y monobloque de 7 lt PNC 921608 ☐
- Regulador de presión para unidades a gas PNC 927225 ☐



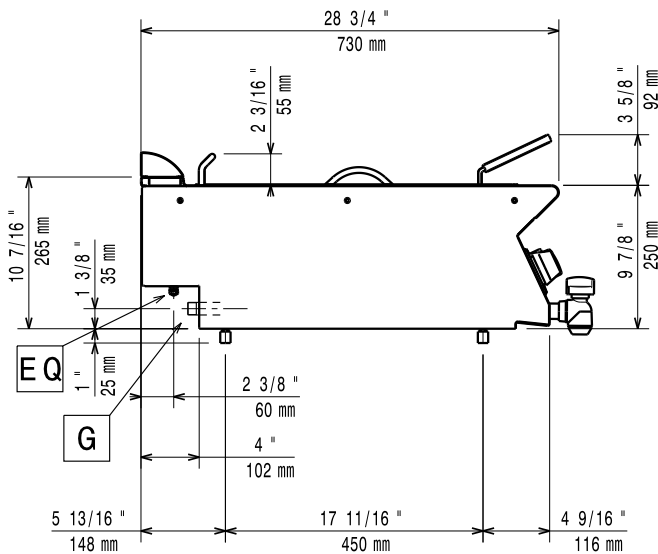
Electrolux
PROFESSIONAL

Línea de Cocción Modular 700XP Freidora a gas top, 1 cuba 7 litros

Alzado

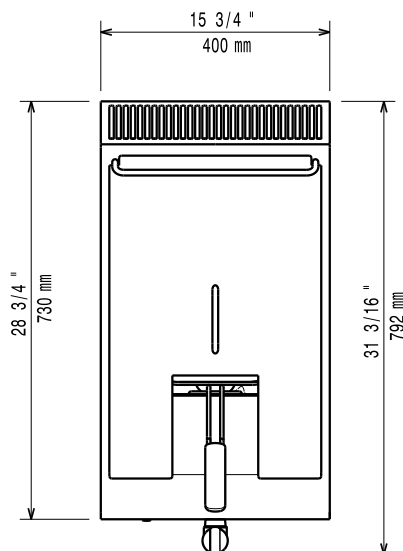


Lateral



EQ = Tornillo equipotencial
G = Conexión de gas

Planta



Gas

Natural gas - Pressure:

371066 (E7FRGD1B00)

7" w.c. (17.4 mbar)

Potencia gas:

7 kW

Suministro de gas estándar:

Gas Natural G20 (20mbar)

Opción del tipo de gas

GLP; Gas natural

Entrada de gas

1/2"

Info

If appliance is set up or next to or against temperature sensitive furniture or similar, a safety gap of approximately 150 mm should be maintained or some form of heat insulation fitted.

Dimensiones útiles de la cuba (ancho):

240 mm

Dimensiones útiles de la cuba (alto):

235 mm

Dimensiones útiles de la cuba (fondo):

380 mm

Capacidad de la cuba

5.5 lt MIN; 7 lt MAX

Rango del termostato:

105 °C MIN; 185 °C MAX

Peso neto

30 kg

Peso del paquete

32.4 kg

Alto del paquete:

520 mm

Ancho del paquete:

460 mm

Fondo del paquete:

820 mm

Volumen del paquete

0.2 m³

Grupo de certificación:

N7FG



La Empresa se reserva el derecho de modificar especificaciones sin previo aviso

2025.12.11